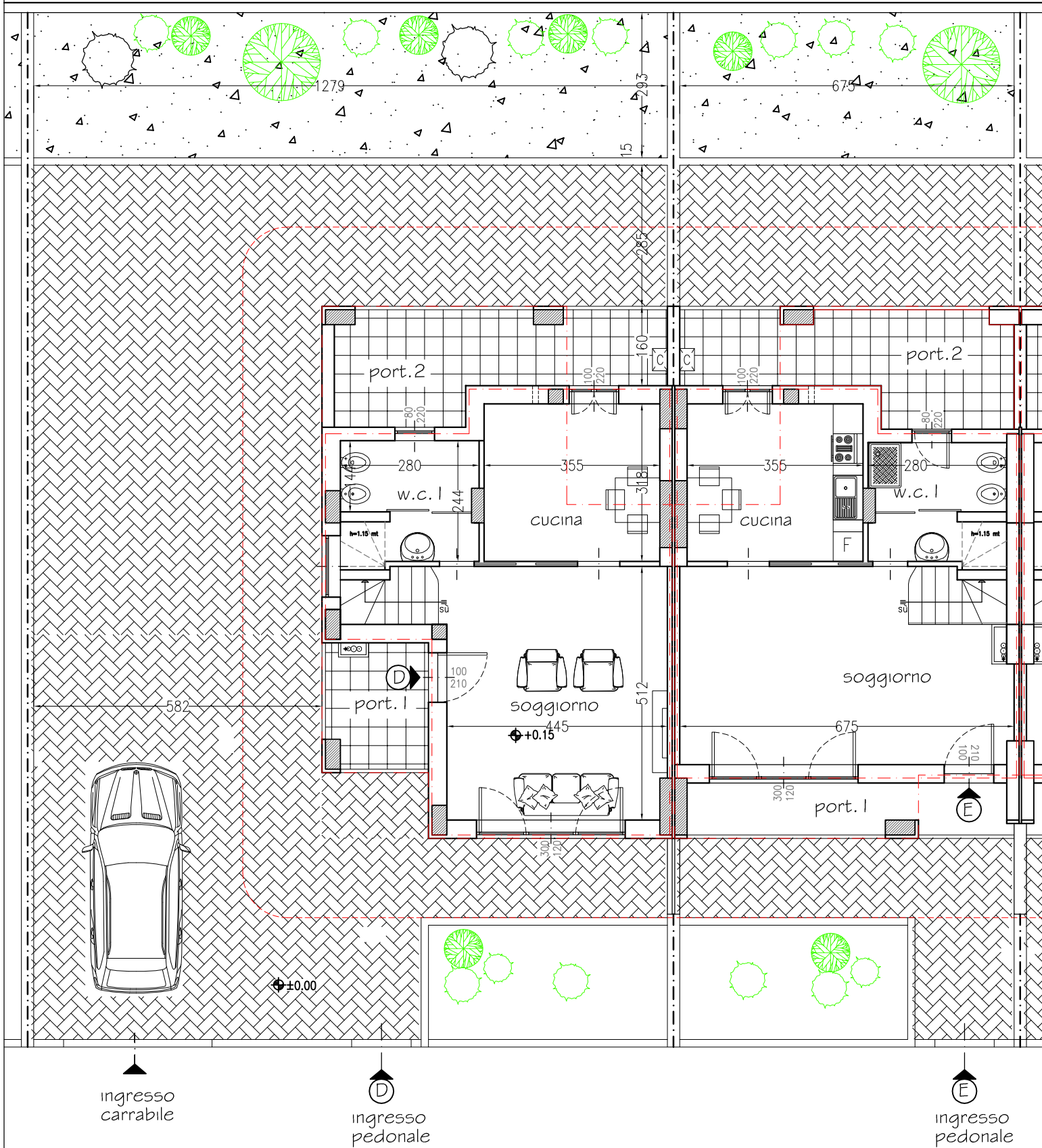






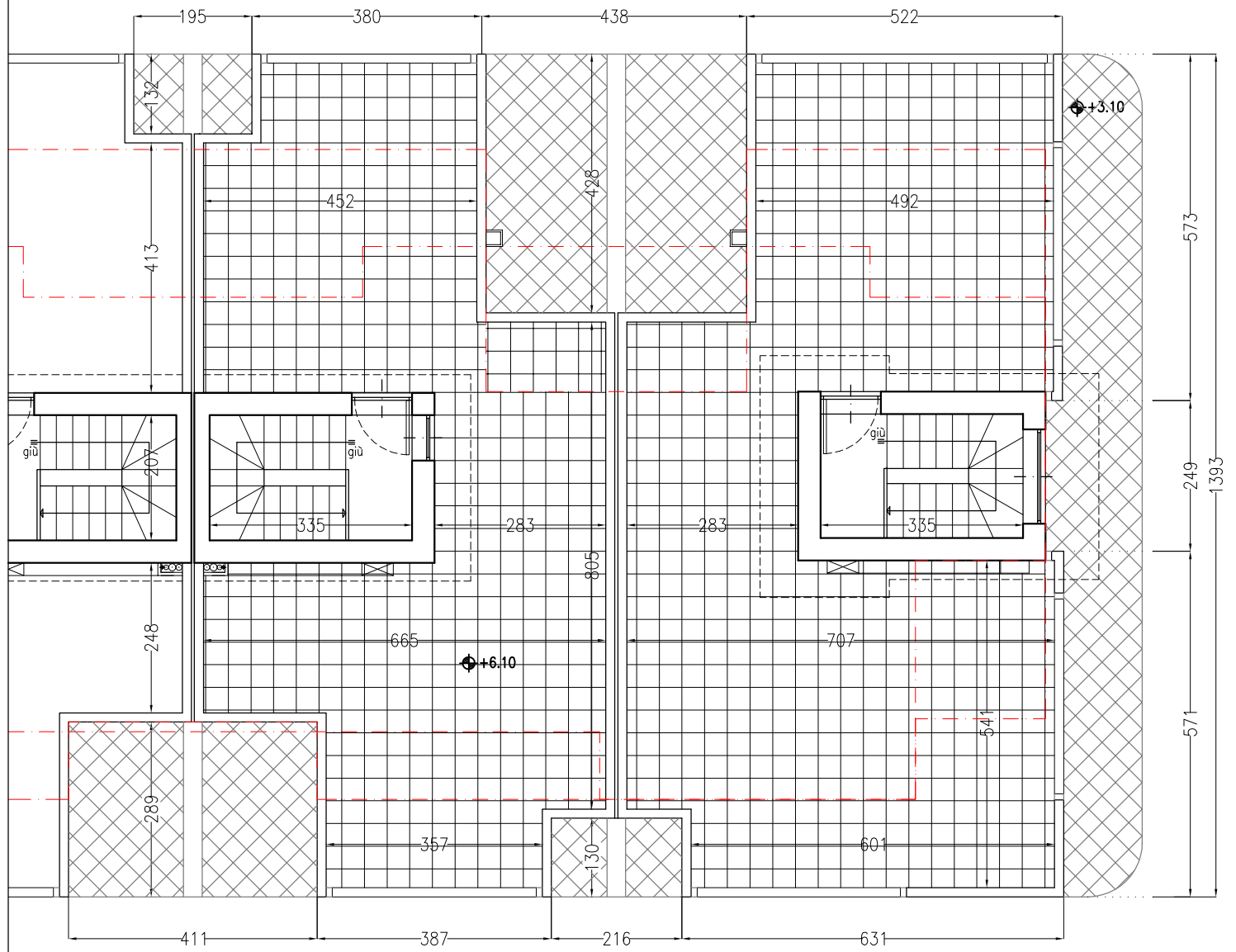
# PIANTA PIANO TERRA



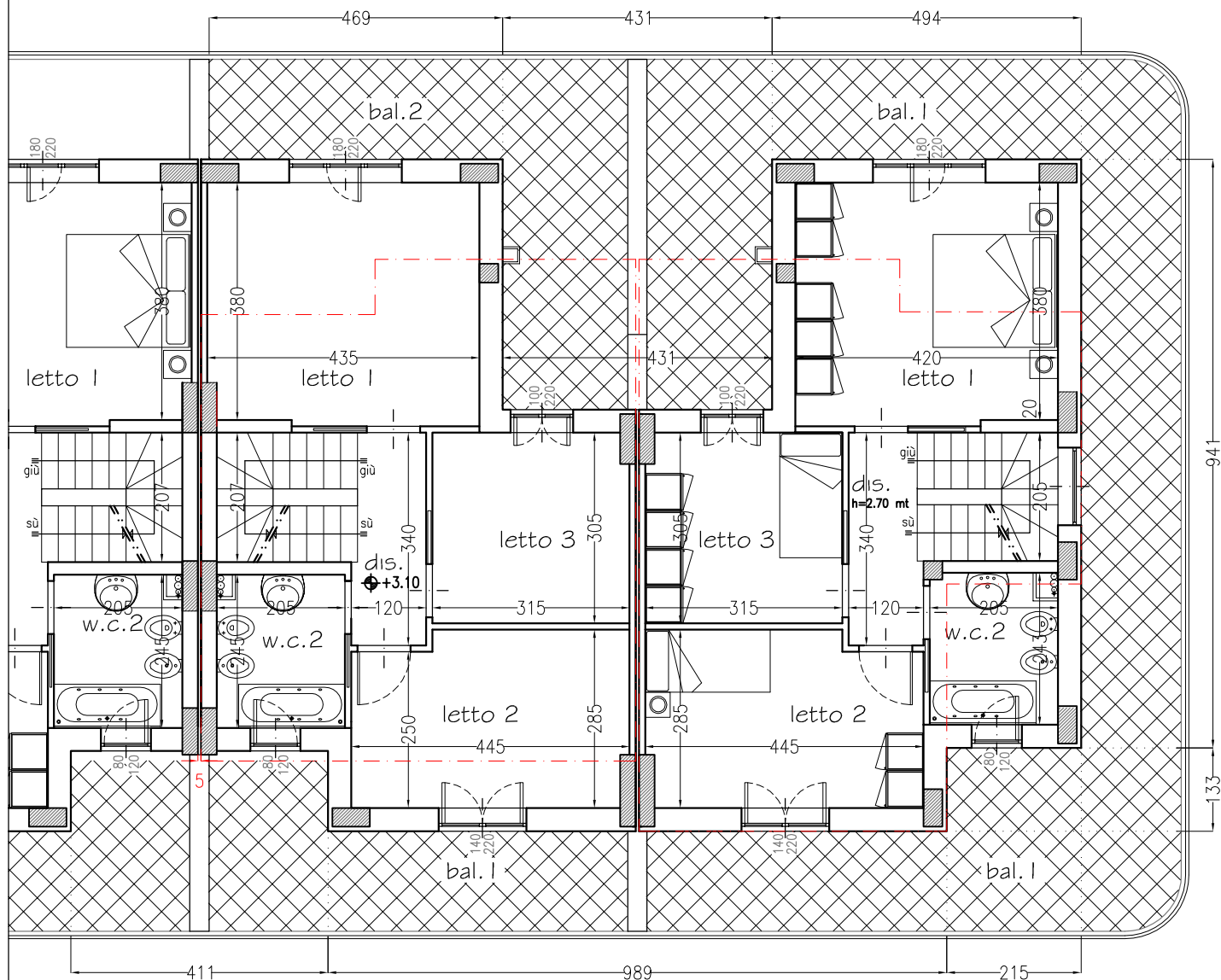
Corsia di penetrazione e area di manovra



# PIANTA PIANO COPERTURA



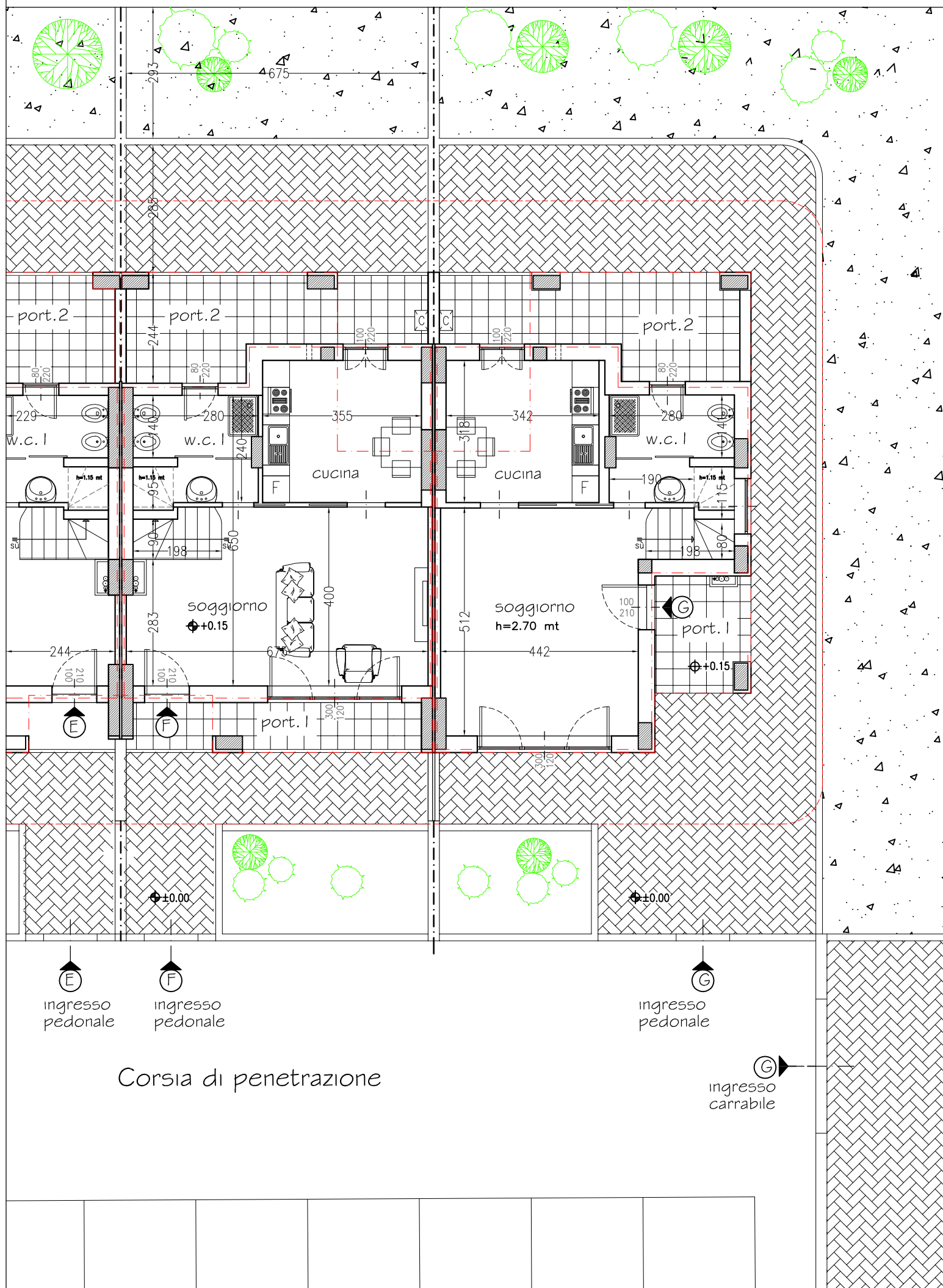
# PIANTA PRIMO PIANO

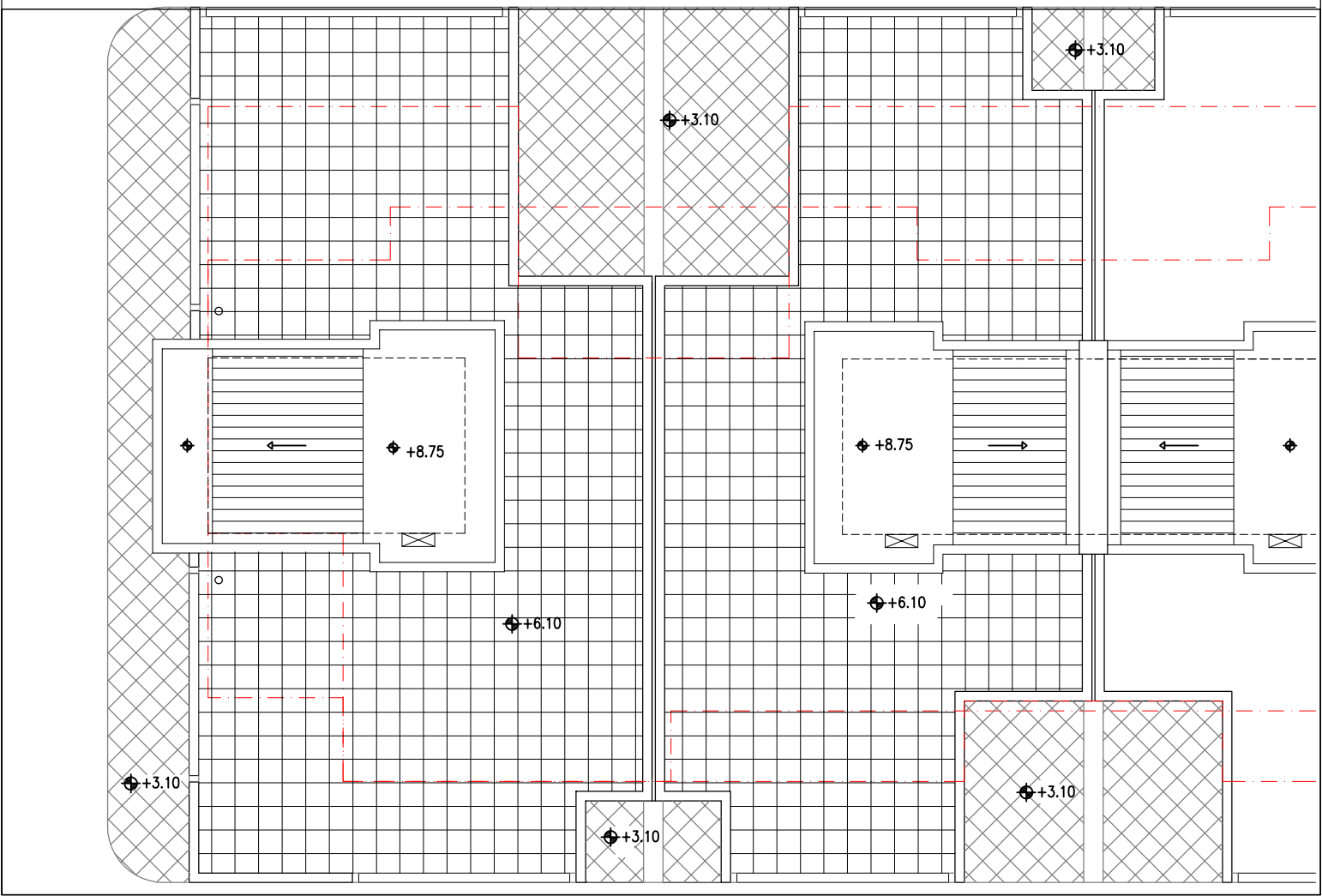
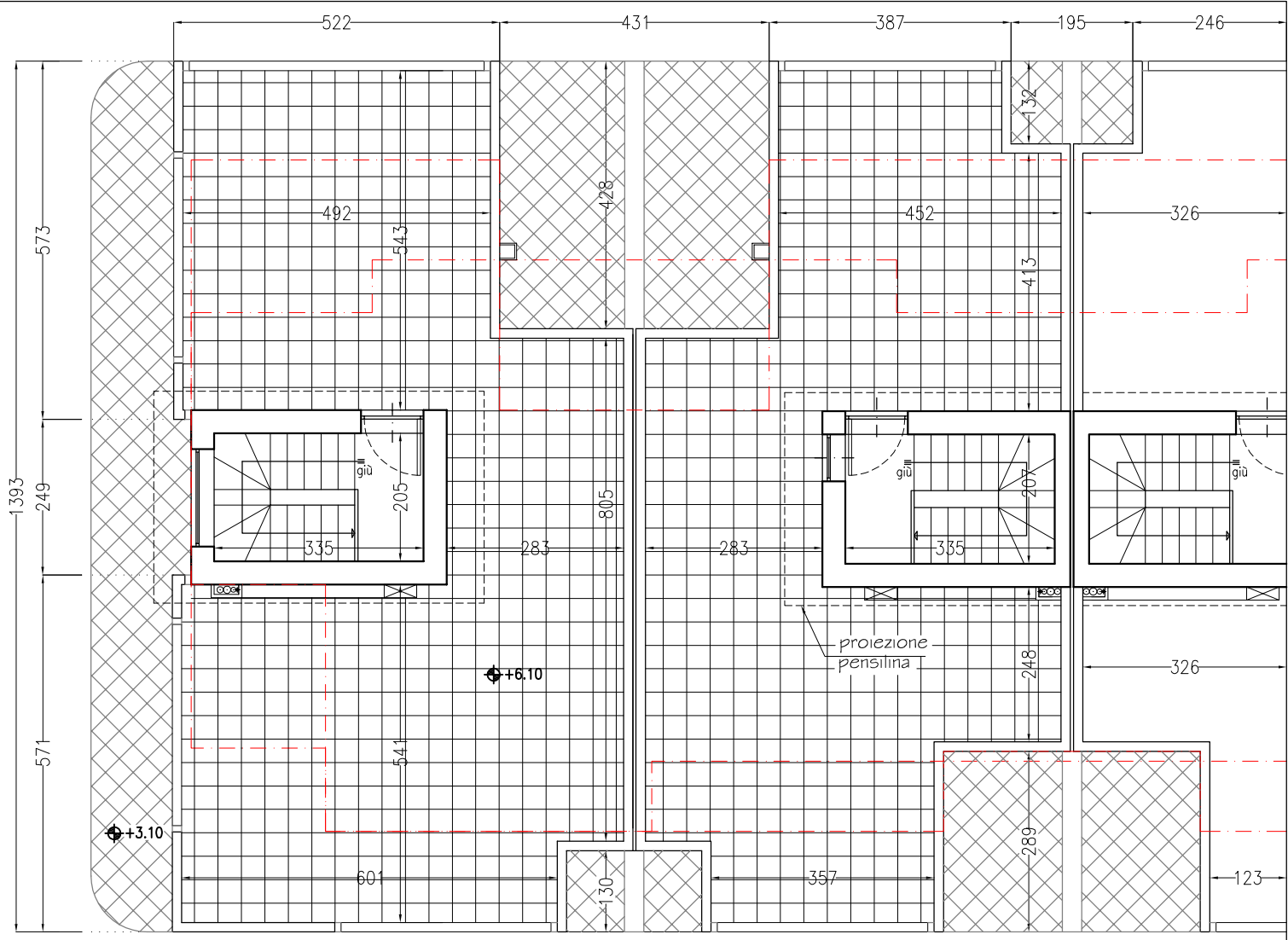


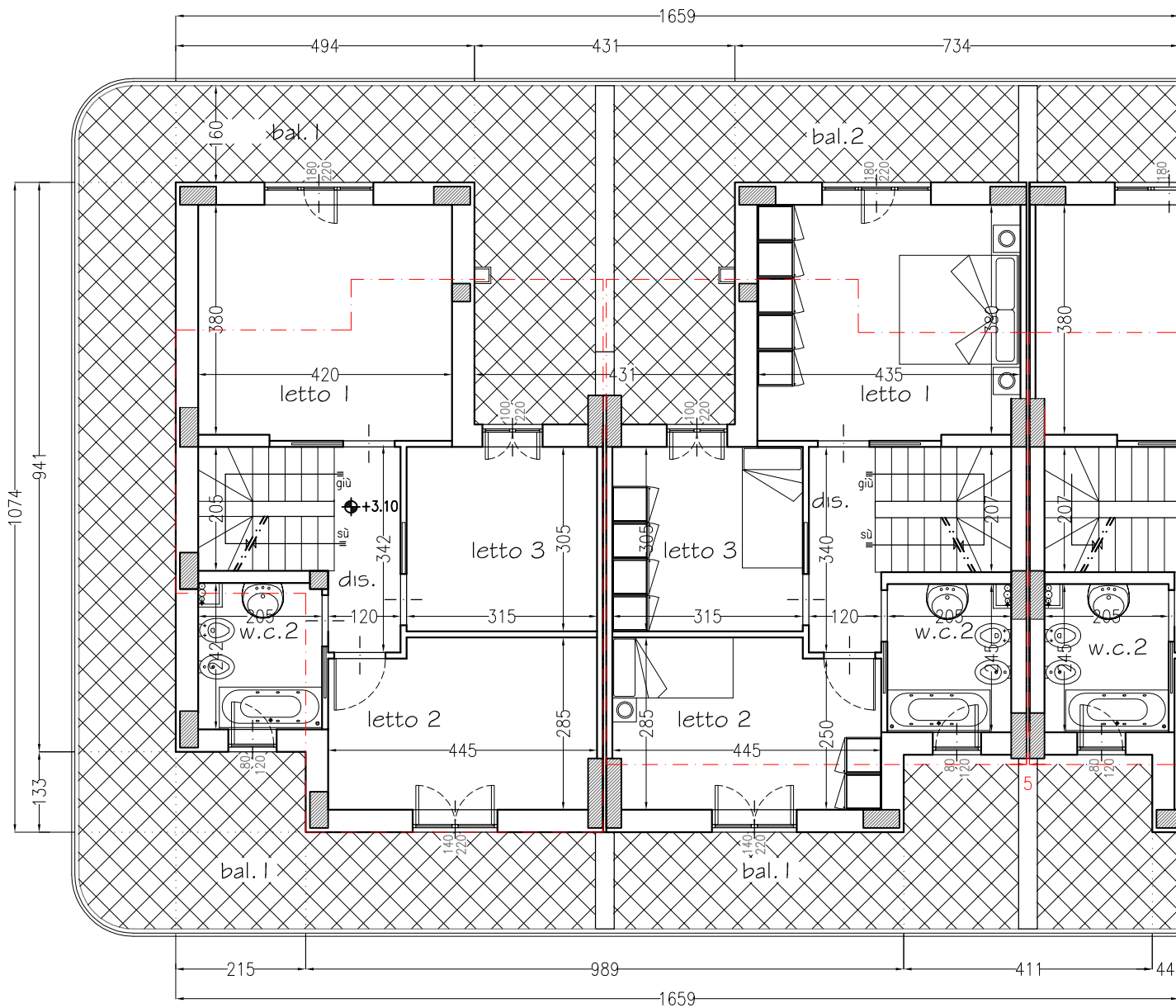
TIPOLOGIA F				
	VANO	SUP. UTILE (mq)	SUP. ILLUM. (mq)	R. ILLUM.
PIANO TERRA	SOGGIORNO	24.07	3.60	0.15
	CUCINA	11.29	2.20	0.19
	W.C.1	5.69	2.20	0.19
	SCALA	3.13	-	-
PIANO PRIMO	LETTO 1	16.74	3.96	0.24
	LETTO 2	12.10	3.08	0.25
	LETTO 3	9.53	2.20	0.23
	W.C.2	4.91	0.96	0.20
	DIS.	3.87	-	-
	SCALA	4.66	-	-
TOT. SUP. UTILE		95.99		
SUPERFICIE NON RESIDENZIALE				
	BALCONE 1	13.13		
	BALCONE 2	18.70		
	PORTICATO 1	6.61		
	PORTICATO 2	9.14		
	S.n.r.	47.58		
S.TOT. = S.U.+60% S.n.r.		124.53		

TIPOLOGIA G				
	VANO	SUP. UTILE (mq)	SUP. ILLUM. (mq)	R. ILLUM.
PIANO TERRA	SOGGIORNO	22.63	3.60	0.16
	CUCINA	10.87	2.20	0.20
	W.C.1	5.72	1.76	0.30
	SCALA	3.10	-	-
PIANO PRIMO	LETTO 1	16.25	3.96	0.24
	LETTO 2	12.10	3.08	0.25
	LETTO 3	9.53	2.20	0.23
	W.C.2	4.78	0.96	0.20
	DIS.	3.87	-	-
	SCALA	4.61	-	-
TOT. SUP. UTILE		93.46		
SUPERFICIE NON RESIDENZIALE				
	BALCONE	55.00		
	PORTICATO 1	4.95		
	PORTICATO 2	8.95		
	S.n.r.	68.90		
S.TOT. = S.U.+60% S.n.r.		134.80		

# PIANTA PIANO TERRA







## PIANTA PIANO PRIMO

TIPOLOGIA D				
	VANO	SUP.UTILE (mq)	SUP.ILLUM. (mq)	R.ILLUM.
PIANO TERRA	SOGGIORNO	22.86	3.60	0.16
	CUCINA	11.29	2.20	0.19
	W.C.1	5,81	1.76	0.30
	SCALA	3,13	-	-
PIANO PRIMO	LETTO 1	16.26	3.96	0.24
	LETTO 2	12.10	3.08	0.25
	LETTO 3	9.61	2.20	0.23
	W.C.2	4.78	0.96	0.20
	DIS.	3.87	-	-
	SCALA	4.61	-	-
	TOT.SUP.UTILE	94.32		
SUPERFICIE NON RESIDENZIALE				
	BALCONE	55,00		
	PORTICATO 1	4,95		
	PORTICATO 2	8,98		
	S.n.r.	68,93		
S.TOT. = S.U.+60% S.n.r.				
		135.68		

TIPOLOGIA E				
	VANO	SUP.UTILE (mq)	SUP.ILLUM. (mq)	R.ILLUM.
PIANO TERRA	SOGGIORNO	24.07	3.60	0.15
	CUCINA	11.29	2.20	0.19
	W.C.1	5,69	1.76	0.31
	SCALA	3,13	-	-
PIANO PRIMO	LETTO 1	16.74	3.96	0.24
	LETTO 2	12.10	3.08	0.25
	LETTO 3	9.61	2.20	0.23
	W.C.2	4.91	0.96	0.20
	DIS.	3.87	-	-
	SCALA	4.66	-	-
	TOT.SUP.UTILE	96.07		
SUPERFICIE NON RESIDENZIALE				
	BALCONE 1	13.13		
	BALCONE 2	18.70		
	PORTICATO 1	6,61		
	PORTICATO 2	9.23		
	S.n.r.	47,67		
S.TOT. = S.U.+60% S.n.r.				
		124,67		